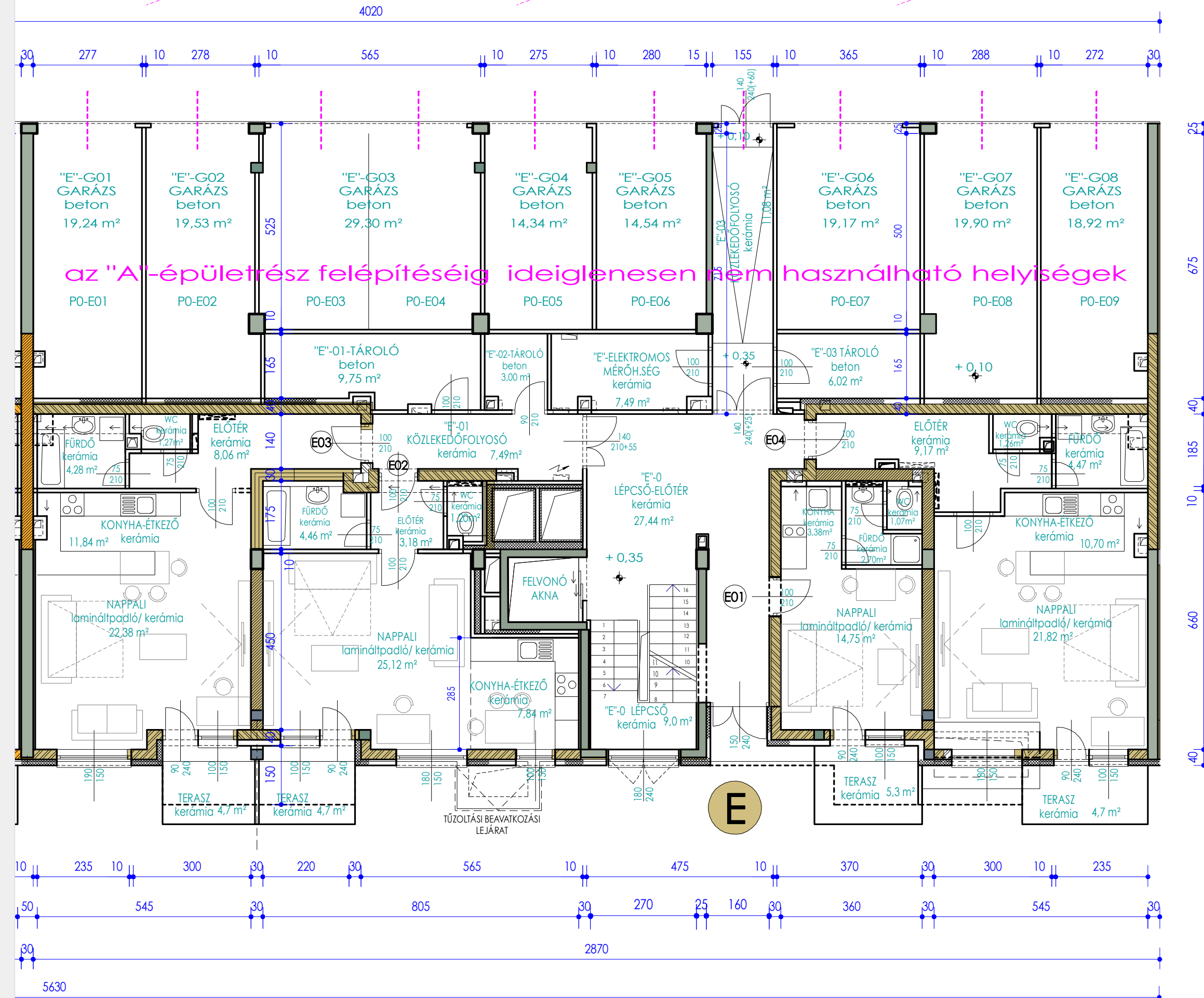


FÖLDSZINTI ALAPRAJZ

M 1 : 100



az "A"-épületrész felépítéséig ideiglenesen nem használható helyiségek

E- 01. lakás:	21,85 m ²	+terasz:	5,3 m ²
E- 02. lakás:	41,80 m ²	+terasz:	4,7 m ²
E- 03. lakás:	47,27 m ²	+terasz:	4,7 m ²
E- 04. lakás:	47,42 m ²	+terasz:	4,7 m ²